

# POURQUOI SOUTENIR ARCADE ?

## Améliorer notre action sur les chantiers :

- Travailler avec des artisans qualifiés et désireux de transmettre leur savoir-faire
- Entreprendre des travaux de sauvegarde et de rénovation plus ambitieux

## Accueillir plus de volontaires bénévoles :

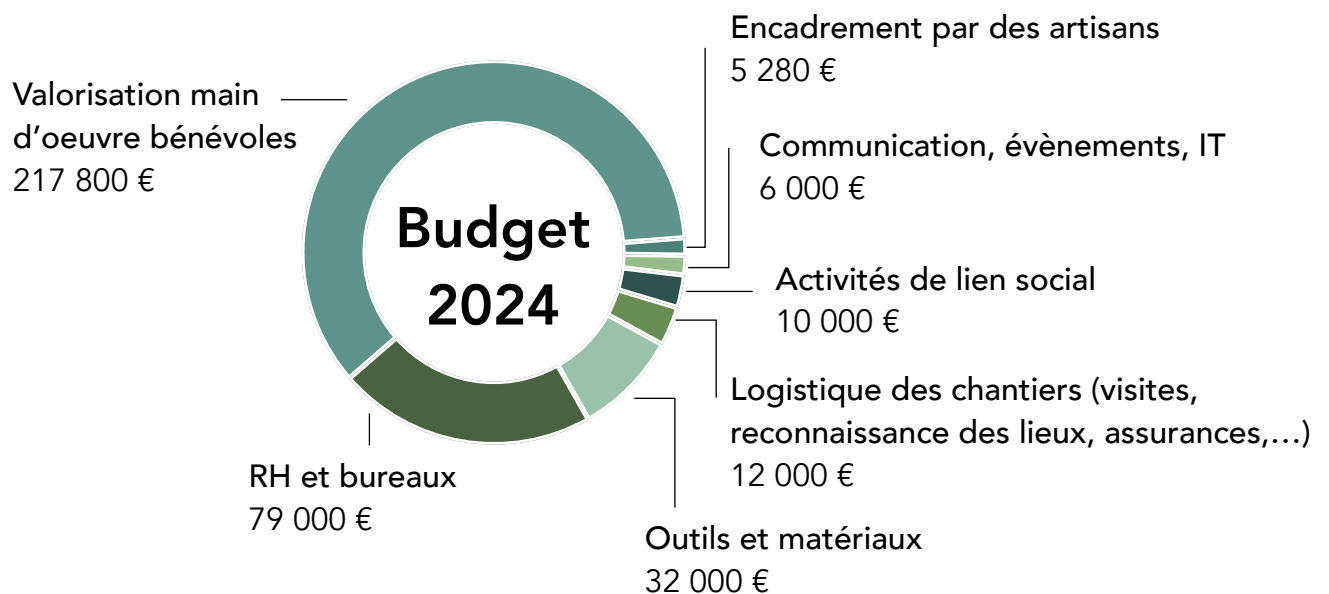
- Fournir le matériel et les équipements nécessaires
- Développer des antennes locales d'Arcade dans les villes étudiantes

## Développer le lien avec le territoire qui nous accueille :

- Organiser des activités avec les habitants des alentours
- Soutenir la troupe de théâtre qui joue sur nos chantiers

## Faire grandir le projet ARCADE :

- Continuer d'accompagner activement les chantiers de nos précédentes saisons
- Aider de nouveaux sites partout en France.



# COMMENT SOUTENIR L'ASSOCIATION

Si vous souhaitez participer à l'aventure, vous pouvez aider notre association de trois manières :

- En faisant un don sur notre site internet : [patrimoine-arcade.fr/faire-un-don/](https://patrimoine-arcade.fr/faire-un-don/)
- En devenant mécène ou partenaire de notre association en contactant l'association à l'adresse suivante : [arcade@patrimoine-arcade.fr](mailto:arcade@patrimoine-arcade.fr)
- En relayant nos actions autour de vous, par le biais de vos réseaux.

## VOS DONNS SONT DÉDUCTIBLES D'IMPÔTS !

Pour les particuliers, votre don est déductible de l'impôt sur le revenu à hauteur de 66% du don et dans la limite de 20% du revenu imposable.

Pour les entreprises, votre don est déductible de l'impôt sur les sociétés à hauteur de 60% du don et dans la limite de 0,5% du chiffre d'affaires HT.

**Chaque volontaire qui participera à nos sessions de chantiers rendra concret votre soutien pour faire renaître les pierres de notre pays ! Soyez en remerciés d'avance !**

